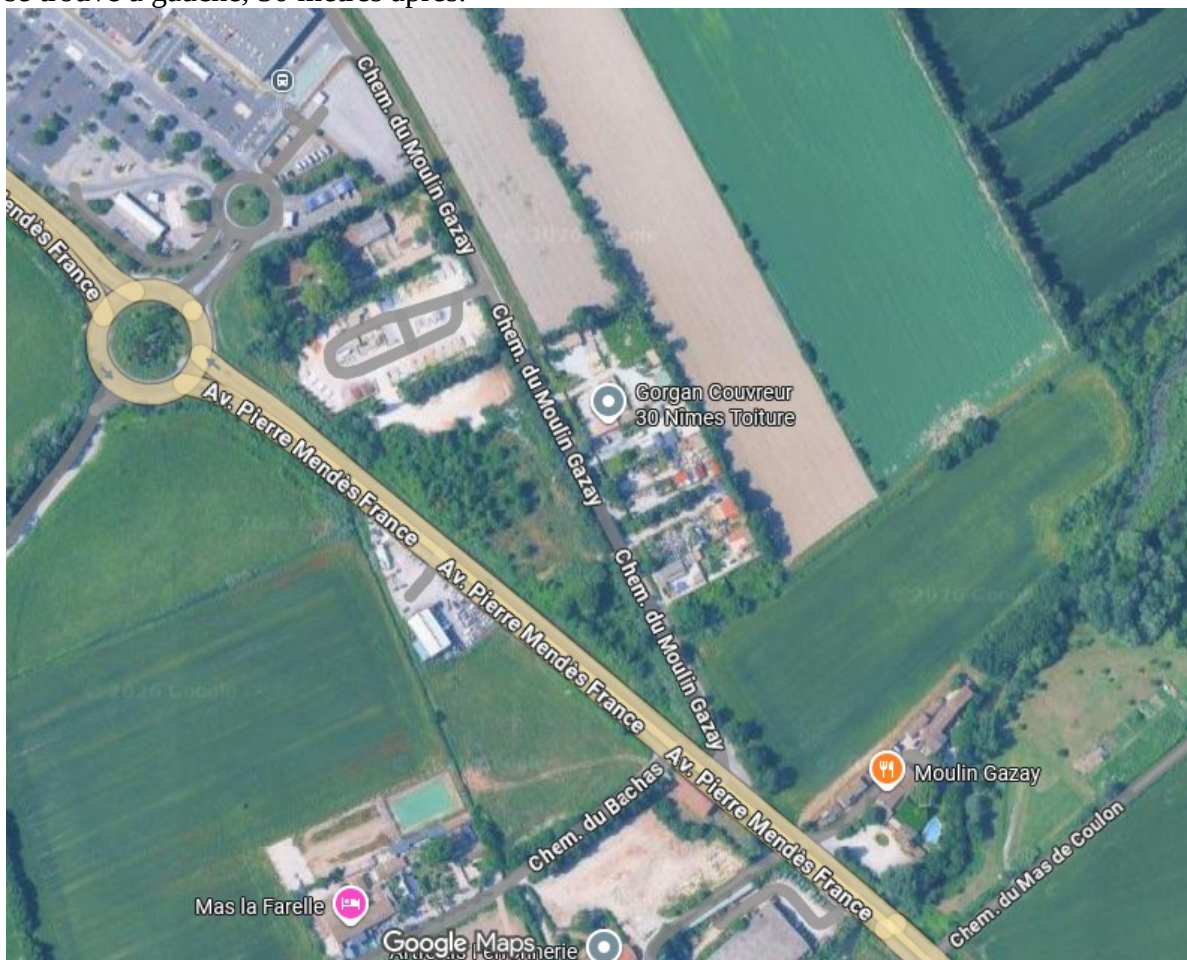


Pour aller au Moulin Gazay en venant de Nîmes, prendre la route d'Arles, passer le rond point de Carrefour, puis le croisement avec le chemin du Bachas.

Prendre le chemin du Mas de Coulon sur la gauche (après avoir passé le Moulin Gazay). Le parking se trouve à gauche, 50 mètres après.



En venant d'Arles, passer le chemin des Canaux et la Cale à bière, prendre à droite le chemin du Mas de Coulon.

NB le parking à l'entrée du Moulin est exigu et donc souvent complet !

